

Urbanització de la plaça i l'entorn del centre lúdico comercial de la Rambla del Fondo a Santa coloma de Gramenet

EMPLAÇAMENT
Rambla del Fondo
Santa Coloma de Gramenet

PROMOTOR
Ajuntament de Santa Coloma de Gramenet

PROJECTE
rga arquitectes

CONSTRUCTORA
Proinosa

SUPERFÍCIE
7.500 m²

PRESSUPOST (PEM)
1.466.550 €

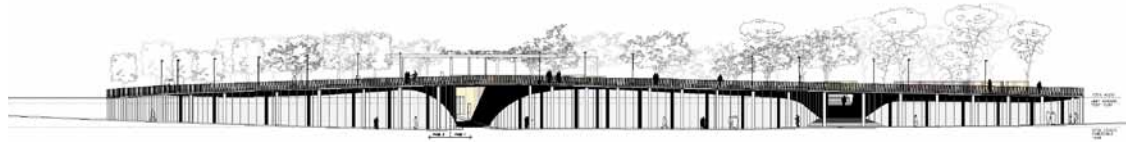
CONSTRUCCIÓ
Gener 2005-Desembre 2005

Construcció d'una plaça pública enjardinada damunt d'un edifici semisoterrat existent destinat a aparcament, locals comercials i un centre esportiu amb piscina. El solar queda travessat per un carrer que el divideix en dos, però queda comunicat per un pont que creua per damunt del carrer.

El parc es divideix en dos parts clarament diferenciades; un passeig perimetral totalment pavimentat amb peces de pedra natural de diferents colors i textures i una zona central de sauló, enjardinada.

TREBALL REALITZAT

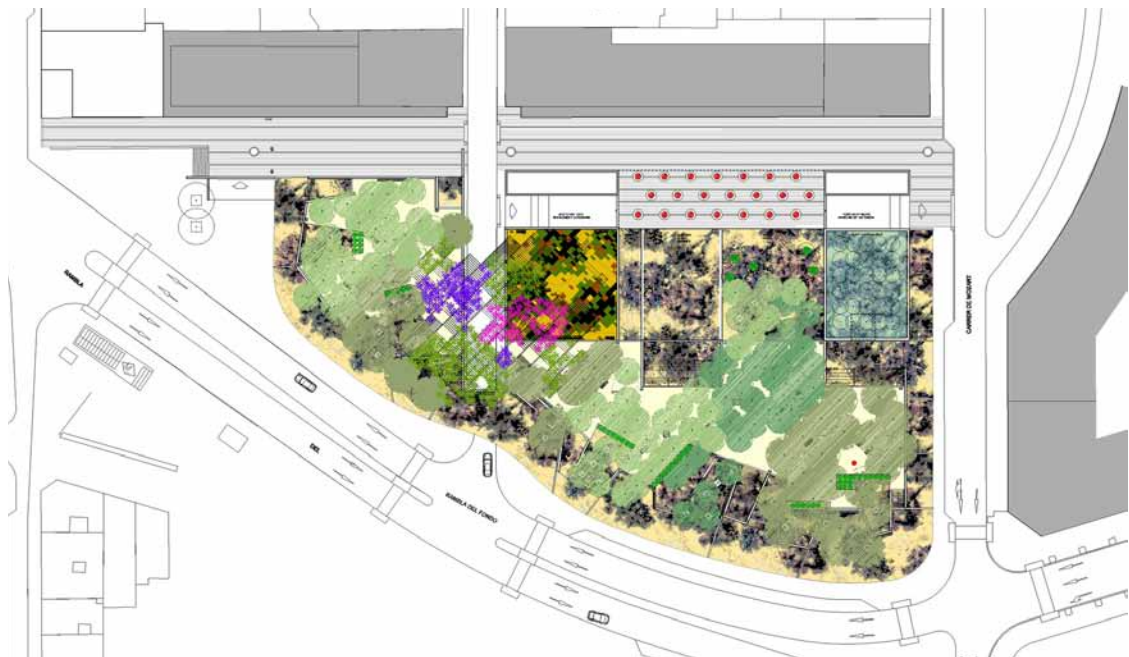
Fase de projecte: Redacció d'amidaments, pressupost i plec de condicions. Pla de control de qualitat. Estudi de seguretat i salut. Compliment del decret de residus. **Fase d'obra:** Direcció d'Execució d'Obra.



Alçat Rambla del Fondo.



Alçat carrer Verdi.



Planta general.



Emplaçament d'obra.

raül
sebastián
arquitecte
técnic

Gabriel i Galan 18, 5è-1a.
08026 Barcelona.
T. 609 927 738.
rsebastian@raulsebastian.com
www.raulsebastian.com

Col·legiat 9208

Urbanització de la plaça i l'entorn del centre lúdico comercial de la Rambla del Fondo a Santa Coloma de Gramenet

Raül Sebastián Almenara
Col·legiat 9208



Aplec peces de pedra.



Aplicació morter adhesiu.



Col·locació paviment de pedra.



Passeig perimetral.



Details paviment.