

Ampliació de dues línies a l'Escola Thau a Sant Cugat del Vallés

EMPLAÇAMENT

Vial Interpolar s/n
de Sant Cugat del Vallés

PROMOTOR

Institució cultural del CIC

PROJECTE

rga arquitectes

CONSTRUCTORA

ACSA

SUPERFÍCIE

3.872 m²

PRESSUPOST (PEM)

1.580.000 €

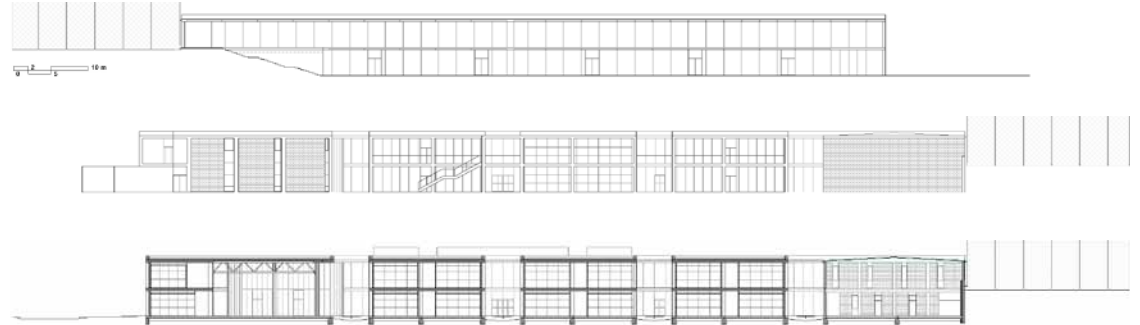
CONSTRUCCIÓ

Maig 2001-Desembre 2002

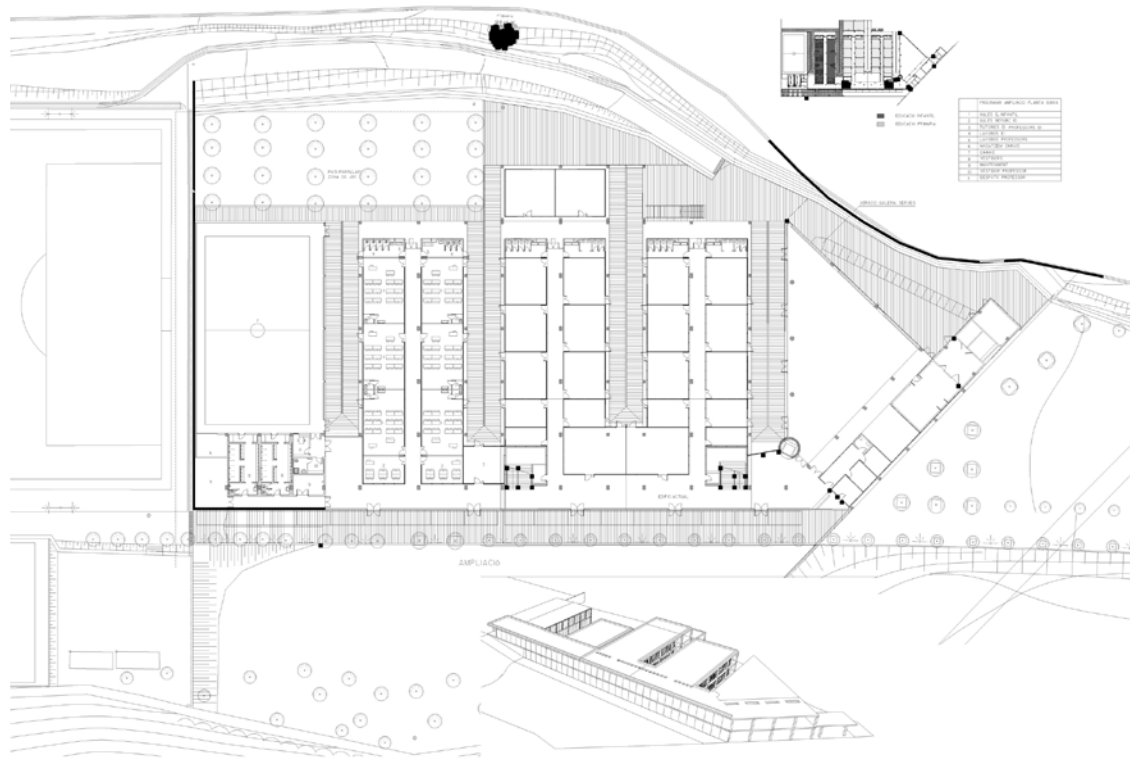
L'objecte del projecte és l'ampliació de dos línies de l'escola Thau de Sant Cugat del Vallés. L'ampliació es realitza seguint la morfologia i distribució existent. L'edifici s'estructura en dos plantes, educació primària a planta baixa i secundària a planta primera. També és objecte d'aquesta ampliació la construcció d'una pista poliesportiva exterior i una pista poliesportiva coberta amb vestidors.

TREBALL REALITZAT

Fase de projecte: Redacció d'amidaments, pressupost i plec de condicions. Pla de control de qualitat. Estudi de seguretat i salut. Compliment del decret de residus. **Fase d'obra:** Direcció d'Execució d'Obra.



De d'alt a baix: Façanes sud-oest, nord-est i secció longitudinal.



Planta.



Emplaçament d'obra.

raül
sebastián
arquitecte
técnic

Gabriel i Galan 18, 5è-1a.
08026 Barcelona.
T. 609 927 738.
rsebastian@raulsebastian.com
www.raulsebastian.com

Col·legiat 9208

**Ampliació de dues línies
a l'Escola Thau a Sant Cugat
del Vallés**

Raül Sebastián Almenara
Col·legiat 9208



Fonaments i estructura.



Tancaments interiors, passadís i façana interior.



Façana interior escola.



Passadís interior.



Pas exterior.