

# Poliesportiu Municipal a Montblanc

## EMPLAÇAMENT

Avinguda del Doctor Folch amb carrer Pompeu Fabra

## PROMOTOR

Ajuntament de Montblanc

## PROJECTE

rga arquitectes

## CONSTRUCTORA

Vias y Construcciones S.A.

## SUPERFÍCIE

2.117 m<sup>2</sup>

## PRESSUPOST (PEM)

1.255.835 €

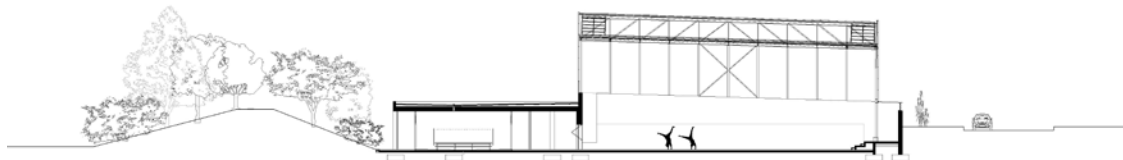
## CONSTRUCCIÓ

Octubre 2003-Desembre 2004

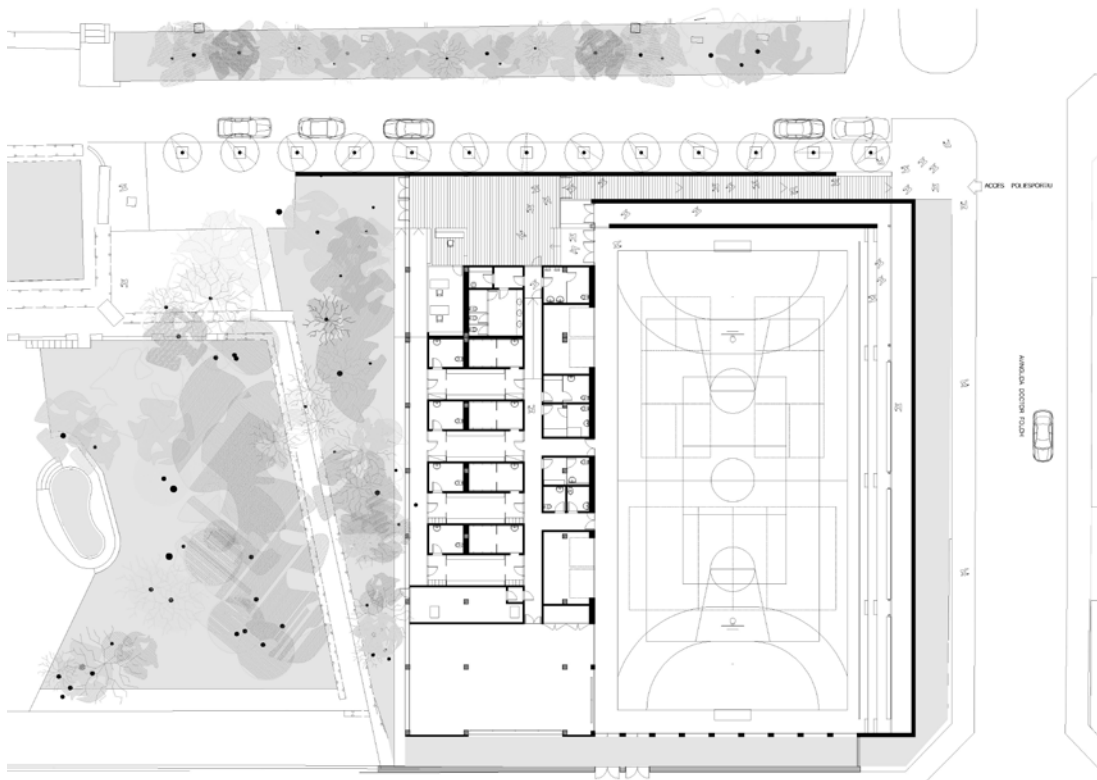
Construcció d'un poliesportiu municipal tipus PAV-2. Aquest projecte forma part d'un projecte complet on s'incorpora una piscina coberta, però en una primera fase només s'ha realitzat la pista coberta. S'incorporen els vestidors de la pista coberta i una sala multiús per a activitats dirigides.

## TREBALL REALITZAT

**Fase de projecte:** Redacció d'amidaments, pressupost i plec de condicions. Pla de control de qualitat. Estudi de seguretat i salut. Compliment del decret de residus. **Fase d'obra:** Direcció d'Execució d'Obra.



Secció transversal.



Planta general.



Emplaçament d'obra.

raül  
sebastián  
arquitecte  
técnic

Gabriel i Galan 18, 5è-1a.  
08026 Barcelona.  
T. 609 927 738.  
rsebastian@raulsebastian.com  
www.raulsebastian.com

Col·legiat 9208



Estructura metàl·lica.



Vista Exterior.



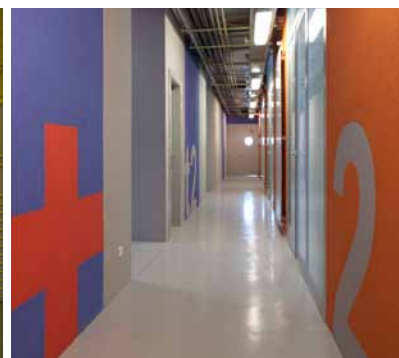
Pista interior.



Façana a futura piscina.



Sala multiús.



Passadissos interiors.