

# Nau i oficines per a ACSA a L'Hospitalet de Llobregat

EMPLAÇAMENT  
Carrer de la feixa llarga 55-61  
L'Hospitalet de Llobregat

PROMOTOR  
ACSA Agbar Construcció

PROJECTE  
rga arquitectes

CONSTRUCTORA  
ACSA

SUPERFÍCIE  
2.907 m<sup>2</sup>

PRESSUPOST (PEM)  
2.326.000 €

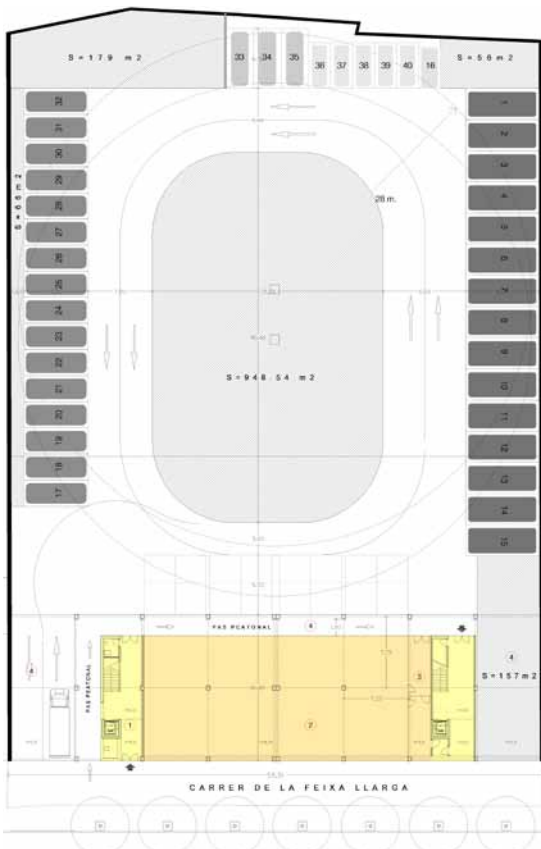
CONSTRUCCIÓ  
Gener 2004-Desembre 2004

Construcció d'una nau industrial per ACSA. La nau està formada per planta baixa destinada a accés, control i magatzem, planta primera de vestidors, menjador i sales de control mèdic i planta segona d'oficines. A la part interior s'hi ubica un gran pati destinat a l'aparcament de camions i furgonetes.

El més destacat de l'edifici és l'estructura de formigó armat totalment prefabricada i la façana, formada també per plaques de formigó prefabricat amb aïllament interior de poliestiré expandit.

## TREBALL REALITZAT

**Fase de projecte:** Redacció d'amidaments, pressupost i plec de condicions. Pla de control de qualitat. Estudi de seguretat i salut. Compliment del decret de residus. **Fase d'obra:** Direcció d'Execució d'Obra.



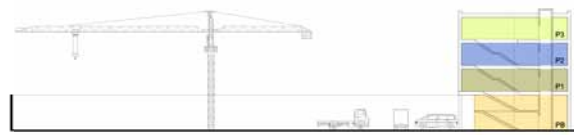
Planta Baixa.



Planta primera.



Planta segona.



Secció.



Emplaçament d'obra.

raül  
sebastián  
arquitecte  
técnic

Gabriel i Galan 18, 5è-1a.  
08026 Barcelona.  
T. 609 927 738.  
rsebastian@raulsebastian.com  
www.raulsebastian.com

Col·legiat 9208

**Nau i oficines per a acsa a  
L'Hospitalet de Llobregat**

Raül Sebastián Almenara  
Col·legiat 9208



Fonaments.



Muntatge estructura i façana.



Façana carrer.



Façana pati interior.