

Nau comercial i de postvenda d'automòbils MMCE a Granollers

EMPLAÇAMENT

Carretera de Granollers
al Masnou Km. 15,5

PROMOTOR

Luidan S.A.

PROJECTE

rga arquitectes

CONSTRUCTORA

PROASA

SUPERFÍCIE

4.457,6 m²

PRESSUPOST (PEM)

2.826.226 €

CONSTRUCCIÓ

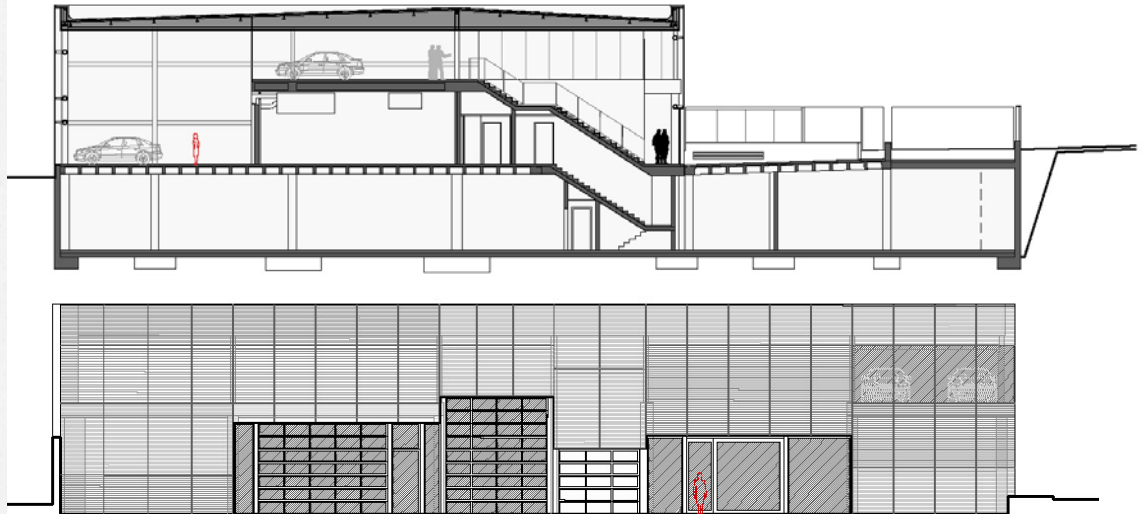
Abril 2006-Juny 2007

L'objecte del projecte és la construcció d'un edifici multiconcessionari de cotxes. L'edifici s'estructura en tres nivells. Planta soterrani destinada a l'aparcament, la planta baixa on es disposen les diferents marques per a exposició i venda de cotxes i el taller de reparació i la planta primera destinada a oficines i exposició de cotxes.

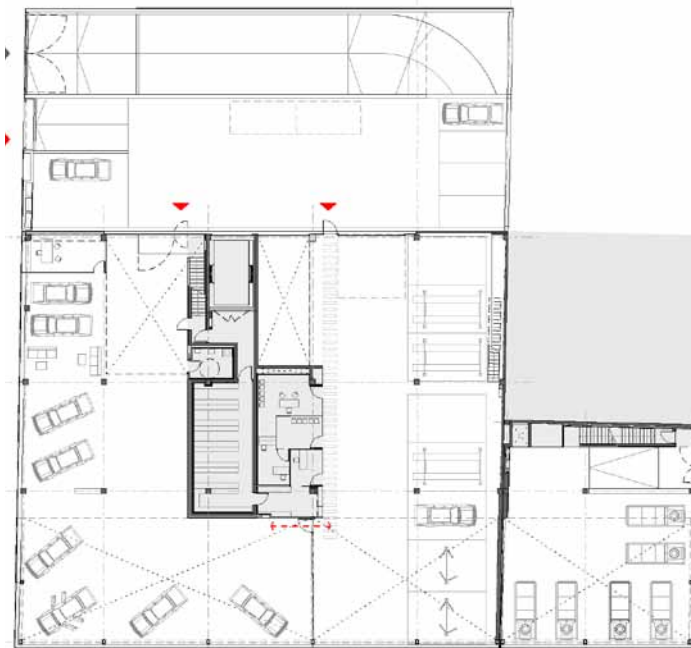
Es destaca l'estructura metàl·lica de la coberta amb jàsseres metàl·liques de 20m de longitud per aconseguir un altell sense pilars intermitjos. La façana, tota vidriada, incorpora serigrafia per a un major control tèrmic i de transmissió lumínica interior.

TREBALL REALITZAT

Fase de projecte: Redacció d'amidaments, pressupost i plec de condicions. Pla de control de qualitat. Estudi de seguretat i salut. Compliment del decret de residus. **Fase d'obra:** Direcció d'Execució d'Obra.



Alçats i seccions.



Planta baixa.



Emplaçament d'obra.

raül
sebastián
arquitecte
técnic

Gabriel i Galan 18, 5è-1a.
08026 Barcelona.
T. 609 927 738.
rsebastian@raulsebastian.com
www.raulsebastian.com

Col·legiat 9208

**Nau comercial i
de postvenda d'automòvils
MMCE a Granollers**

Raül Sebastián Almenara
Col·legiat 9208



Muntatge, estructura i façana.



Façana pati.

Detalls façana.



Façana carretera.



Interior concessionari.