

81 habitatges protegits de lloguer, locals comercials i aparcament a Barberà del Vallés

EMPLAÇAMENT
Parc de l'Europa - Rda. Santa Marja. Barberà del Vallés

PROMOTOR
Proviure S.L.

PROJECTE
rga arquitectes

CONSTRUCTORA
Beta Konkret S.A.

SUPERFÍCIE
7.770 m²

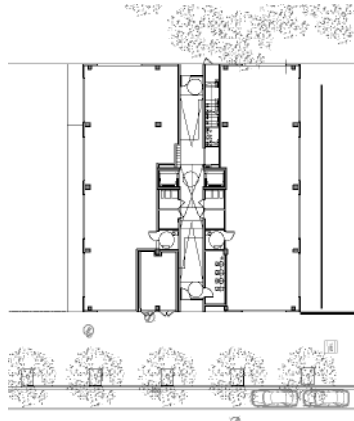
PRESSUPOST (PEM)
4.300.000 €

CONSTRUCCIÓ
Març 2008-Setembre 2009

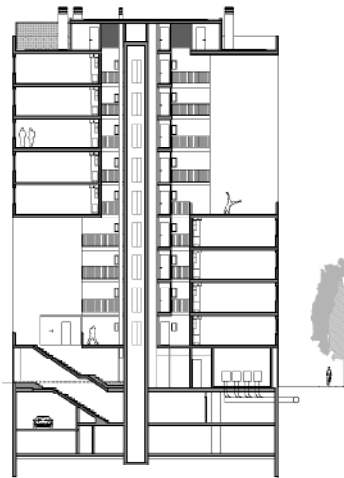
L'objecte del projecte és la construcció d'un bloc d'habitatges protegits de lloguer situat al parc d'Europa. L'edifici s'estructura en planta baixa destinada a ús comercial i dues plantes soterrani destinades a aparcament. La resta de les nou plantes de l'edifici corresponen als 81 habitatges, amb nou habitatges per cada planta. Dos grans patis mosseguen l'edifici, a la façana del carrer i del parc.

TREBALL REALITZAT

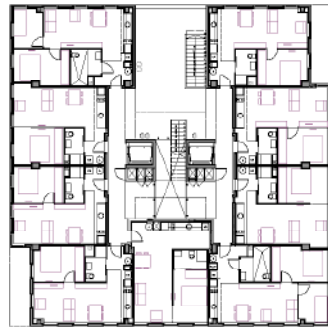
Fase de projecte: Redacció d'amidaments, pressupost i plec de condicions. Pla de control de qualitat. Estudi de seguretat i salut. Compliment del decret de residus. **Fase d'obra:** Direcció d'Execució d'Obra.



Planta baixa.



Secció.



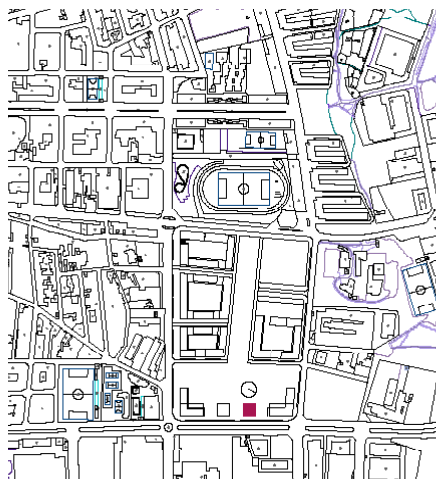
Planta primera.



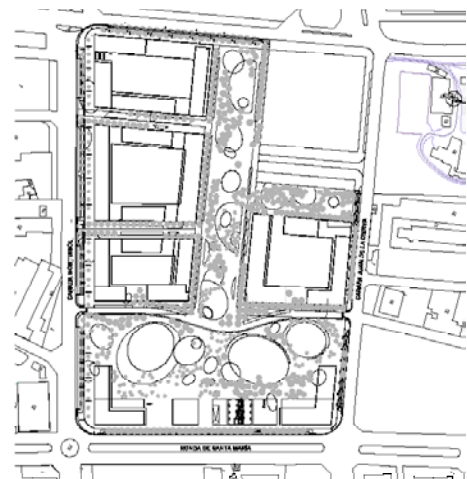
Planta cinquena.



Façanes.



Emplaçament d'obra.



Situació àmbit urbà.

raül
sebastián
arquitecte
técnic

Gabriel i Galan 18, 5è-1a.
08026 Barcelona.
T. 609 927 738.
rsebastian@raulsebastian.com
www.raulsebastian.com

Col·legiat 9208

81 habitatges protegits
de lloguer, locals comercials
i aparcament a Barberà
del Vallés

Raül Sebastián Almenara
Col·legiat 9208



Mur pantalla de pilots.



Arranc pilar.



Armat forjat.



Aïllament interior façana.



Recrescut amb nòdols polietilè.



RD



Detalls façana.